

Das neue Geographische BürgerInformationssystem des Landkreises Cham

(GeoBIS-Cham)



Dr.-Ing. Ulrich Huber



20.10.2009

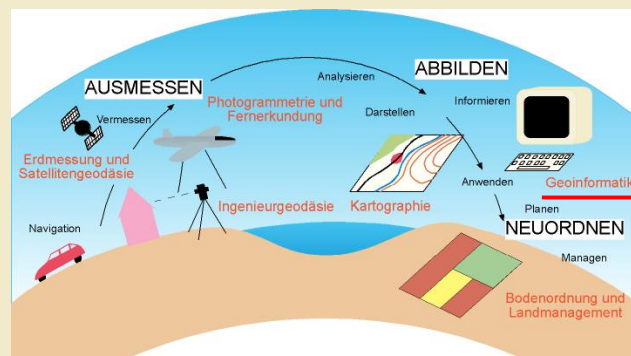
www.landkreis-cham.de

„(Vor-)Vortrag“ im März 2006:
„Das Interkommunale Geoinformationssystem
des Landkreises Cham“

GeoWissenschaft

„Geoinformatik / Geoinformationssysteme“

Was macht die Geoinformatik?



Erfassung, Verwaltung, Verarbeitung und Darstellung raumbezogener Daten in Datenbanken als unerlässliches Hilfsmittel in Entscheidungsprozessen.

Was ist dann ein GIS ?

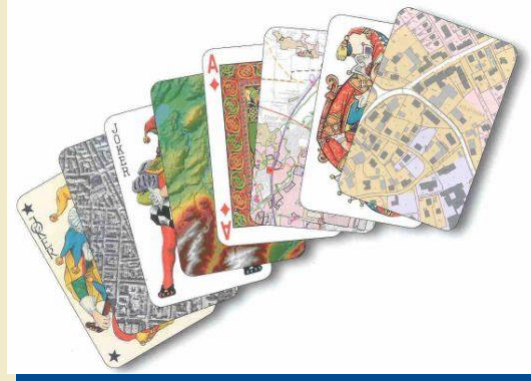
Ein **Geografisches Informationssystem (GIS)** ist ein Informationssystem, mit dem „**raumbezogene Daten**“ digital erfasst und redigiert, gespeichert und reorganisiert, modelliert und analysiert sowie alphanumerisch und graphisch präsentiert werden.“
(Bill, 1994)

Was ist dann ein GIS ?



Geoinformationssysteme:
„Die Welt in Scheiben“

Die „Karten“ werden mit einem GIS digital neu gemischt



Spezialgebiet

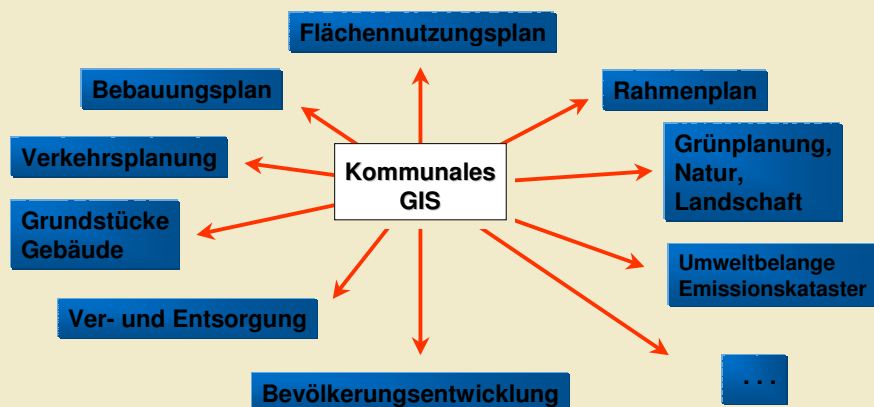
„Kommunale Geoinformationssysteme“

Warum ein kommunales GIS ?

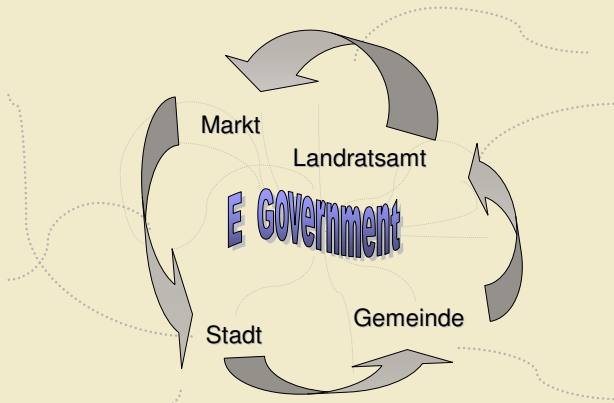
Bei etwa 80% aller kommunalen Verwaltungshandlungen spielt der geographische Raumbezug eine entscheidende Rolle.

→ Ein „echtes“ **E-Government** ist ohne GIS nicht vorstellbar!

Raumbezogene Aufgaben in Kommunen



eGovernment im Landkreis Cham



Landratsamt und
kreisangehörige Kommunen
bilden für unsere Bürger
mittelfristig eine Einheit !



Maßgebliche Umsetzung
von Verwaltungsprozessen
auf elektronische Medien
mit medienbruchfreier
Datenverarbeitung

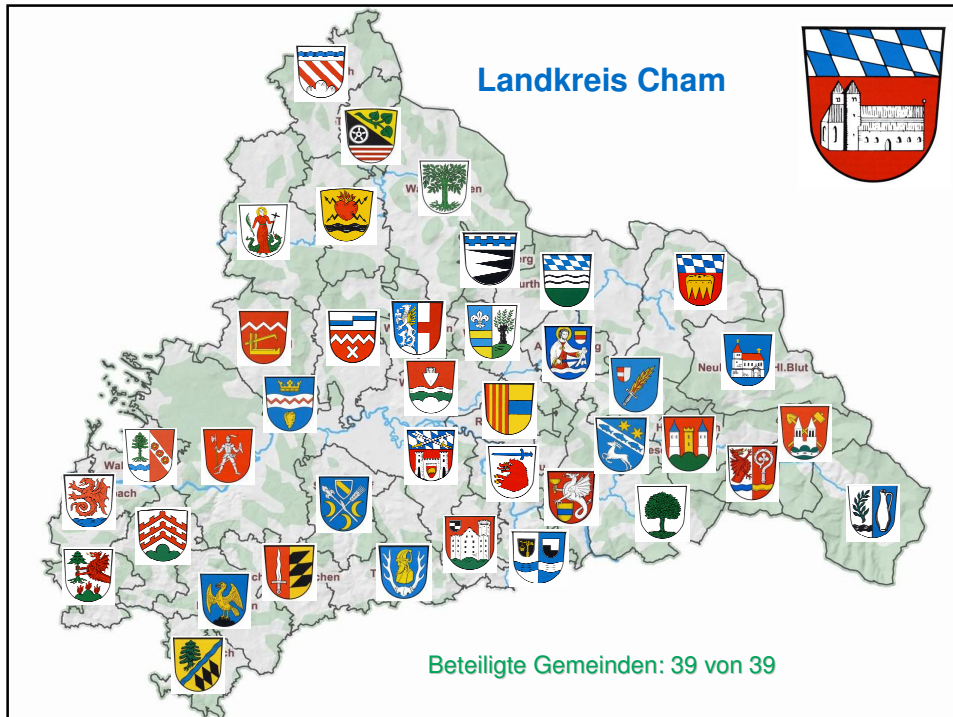
Das IKGIS-Cham ein GIS für Landkreis, Gemeinden und Zweckverbände

Das Landratsamt Cham bezieht neben einer
hausinternen, sachgebietsübergreifenden GIS-Lösung
auch die kreisangehörigen
Gemeinden und Zweckverbände
in ein landkreisweites, interkommunales
GIS-Gesamtkonzept (IKGIS-Cham) mit ein.

Optimierung der Organisationsstrukturen

- **Beratungsfunktionen**
(Beratung, Schulung und Consulting)
- **Clearingstelle für Hardware-, Software- und Datenbezug/-Erfassung**
- **Koordination von technischen Problemstellungen**
(Datenformate, Schnittstellen, etc.)
- **Koordination von GIS-Projekten und -Anwendungen**
- **Geo-Basisdaten-Dienstleister**
(Daten-Servicestelle)
- **Fach-Daten und Fach-Anwendungs-Dienstleister**
(GIS-Servicestelle)

Dr. -Ing. Ulrich Huber



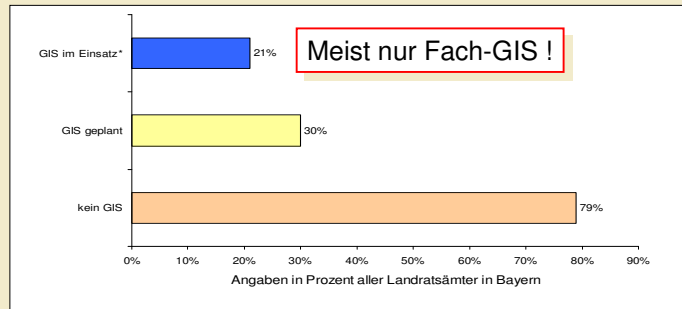
Weitere Beteiligungen

- **Eigenbetrieb Kreiswerke Cham**
(Wasserversorgung, Abfallentsorgung)
- **Zweckverband zur Wasserversorgung der Chamer Gruppe**
- **Zweckverband zur Unterhaltung von Gewässern III. Ordnung**

Status Quo der GIS-Nutzung in den 71 bayerischen Landkreisen

GIS-Situation der Landkreise im Jahr 2000

Im Gegensatz zu den Großstädten standen die Landkreise bei der Entwicklung von komplexen Landkreis-GIS-Lösungen noch am Anfang.



Quelle: TUM: Marktanalyse:
Der Geoinformationsmarkt
Bayern für Landkreise,
Kommunale
Zweckverbände und
Gemeinden

Ministerbesuch in Cham, 2006



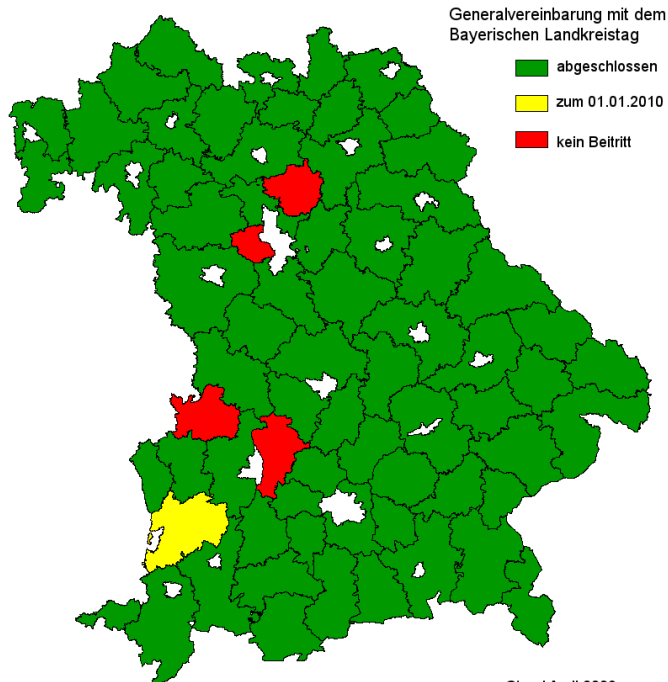
Staatssekretärsbesuch in Cham, Feb. 2009



Dr. -Ing. Ulrich Huber

Aktuelle Versorgung mit amtlichen GeoBasisdaten

ab 2010: 95%



Projektförderung

Dr. -Ing. Ulrich Huber

eGovernment Preis, 2003



Dr. -Ing. Ulrich Huber

Special Achievement in GIS, 2008



von links: Wolfgang Egner (ESRI-Germany), Reinhard Babi (Landratsamt Cham), Präsident Jack Dangermund (ESRI Inc.), Dr. Ulrich Huber (Landratsamt Cham)

Dr. -Ing. Ulrich Huber

Chamer Uri, 2009



Dr. -Ing. Ulrich Huber

Förderung außer „Lorbeeren“

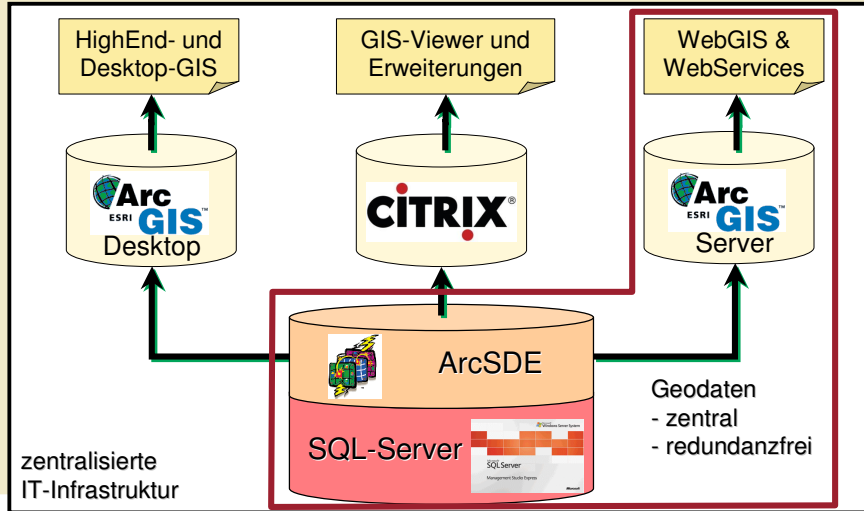


Dr. -Ing. Ulrich Huber

Etwas Technik muss sein!

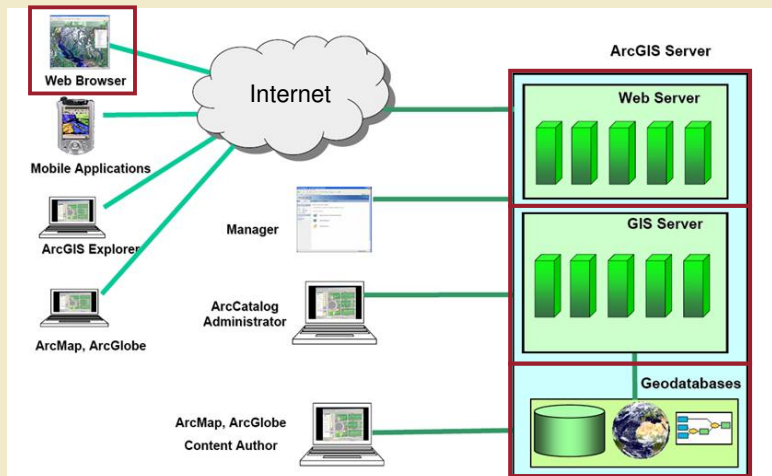
Dr. -Ing. Ulrich Huber

IkGIS-Cham-Systemkonzept



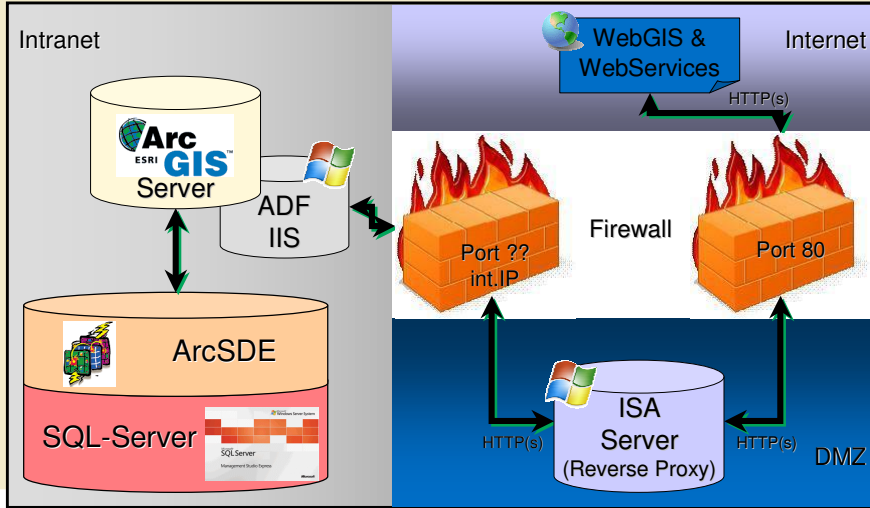
Dr. -Ing. Ulrich Huber

Die Entwicklungsumgebung ArcGIS Server



Dr. -Ing. Ulrich Huber

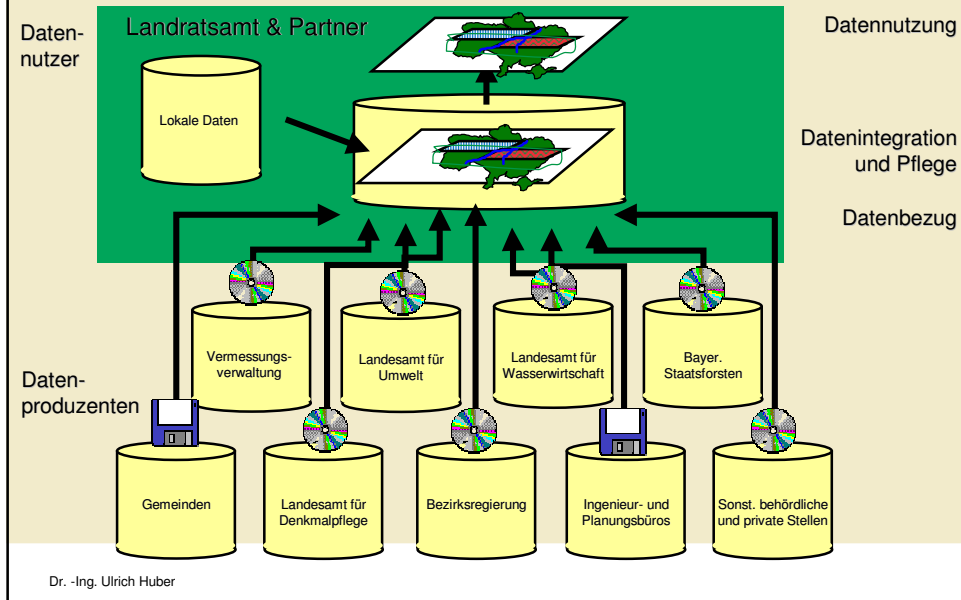
Bürger-Zugang via Internet



Dr. -Ing. Ulrich Huber

Daten

Dr. -Ing. Ulrich Huber



Amtliche Datenbestände

1. Daten der Bayerischen Landesvermessung:
 - 1- bis 3-jährlich
2. Daten des Liegenschaftskatasters bzw. der, Katastervermessung
 - ½-jährlich
 - Erstbeschaffung 2. Quartal 2003

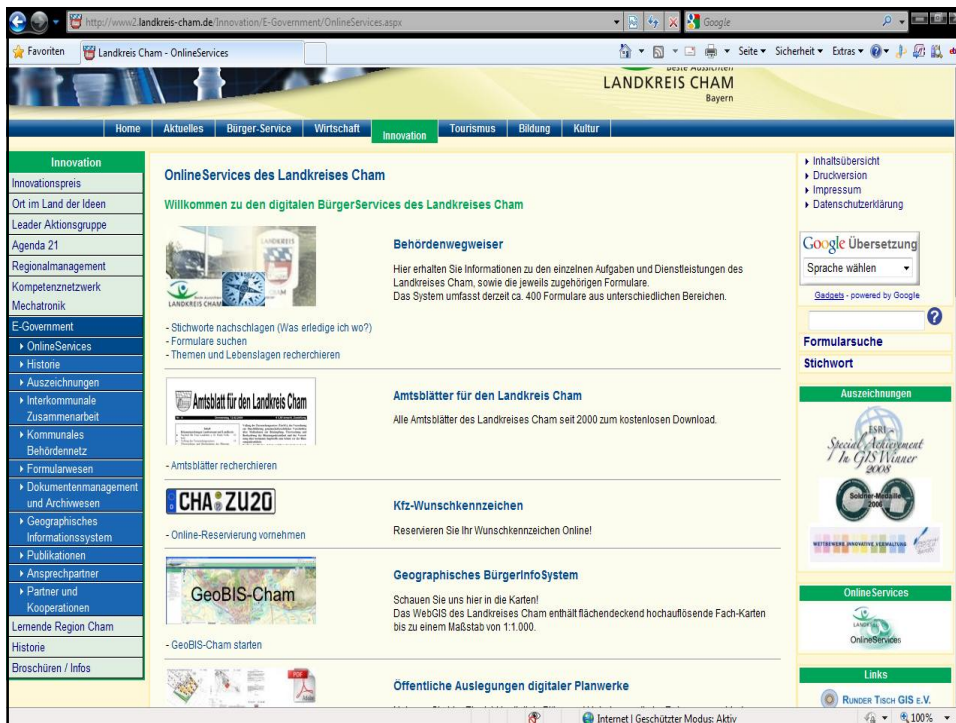
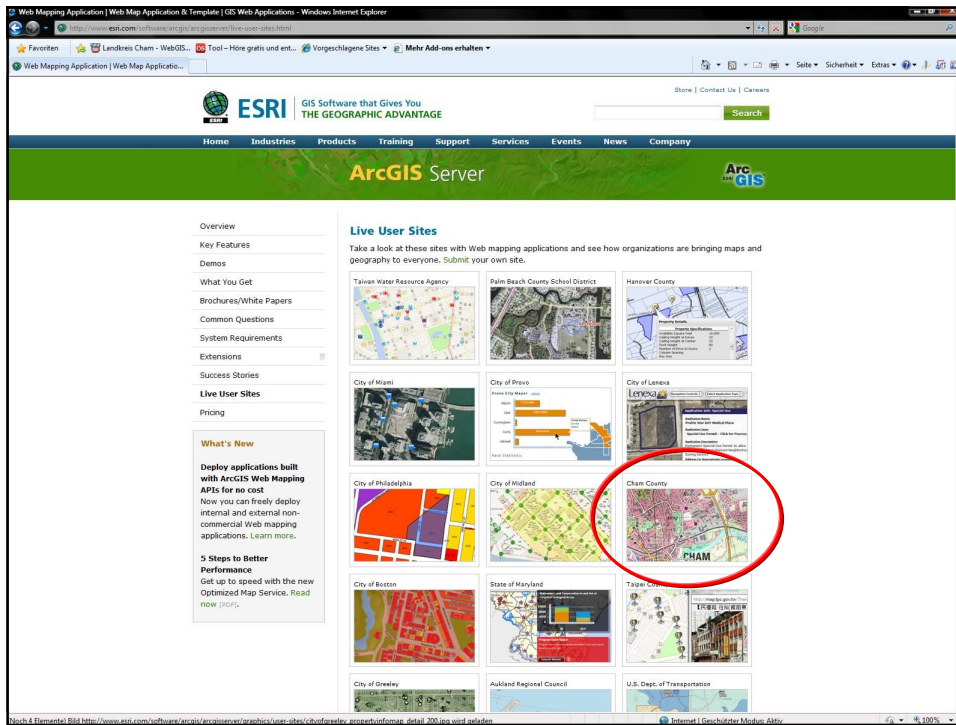
<http://www2.landkreis-cham.de/lkGIS/KonkretesumlkGIS-Cham/Datenbestaende.aspx>








Kombinierte Bürgerauskunft im Internet

Landkreis-Webauftritt mit geographischem Bürgerinformationssystem ...

... lauffähig unter allen gängigen Browsern via
ASPX.NET-Technologie und
Asynchronous JavaScript and XML (AJAX)
ohne zusätzliche Komponenten.





Broschüren / Infos	<div style="border-bottom: 1px solid #ccc; padding: 5px;">  <h3>Auslegungen</h3> <p>- Digitale Auslegungen einsehen</p> </div> <div style="border-bottom: 1px solid #ccc; padding: 5px;">  <h3>Planarchiv</h3> <p>- Öffentliche Pläne recherchieren</p> </div> <div style="border-bottom: 1px solid #ccc; padding: 5px;">  <h3>Bodenrichtwerte</h3> <p>- Übersichtskarte downloaden - Amtliche Auskunft einholen</p> </div> <div style="border-bottom: 1px solid #ccc; padding: 5px;">  <h3>GeoWebServices</h3> <p>- Zur Übersicht der GeoWebServices wechseln</p> </div> <div style="border-bottom: 1px solid #ccc; padding: 5px;">  <h3>Landkreiskarte</h3> <p>- Interaktive Landkreiskarte starten</p> </div> <div style="padding: 5px;">  <h3>DSL-Karte</h3> <p>- Übersichtskarte downloaden</p> </div>	<div style="border-bottom: 1px solid #ccc; padding: 5px;"> <h4>Öffentliche Auslegungen digitaler Planwerke</h4> <p>Nehmen Sie hier Einsicht in digitale Pläne und Unterlagen, die im Rahmen verschiedener laufender Verfahren für eine öffentliche Auslegung erstellt wurden!</p> </div> <div style="border-bottom: 1px solid #ccc; padding: 5px;"> <h4>Digitales Planarchiv</h4> <p>Hier erhalten Sie Zugriff auf alle rechtskräftigen Bauleitpläne des Landkreises Cham. Das Archiv beinhaltet derzeit etwa 1.300 Unterlagen.</p> </div> <div style="border-bottom: 1px solid #ccc; padding: 5px;"> <h4>Bodenrichtwerte</h4> <p>Hier können Sie eine aktuelle Übersichtskarte einsehen bzw. herunterladen sowie amtliche Auskünfte online beantragen.</p> </div> <div style="border-bottom: 1px solid #ccc; padding: 5px;"> <h4>GeoWebServices</h4> <p>Nutzen Sie hierüber unsere für die Öffentlichkeit bestimmten GeoWebServices innerhalb Ihrer GIS-Anwendungen!</p> </div> <div style="border-bottom: 1px solid #ccc; padding: 5px;"> <h4>Interaktive Landkreiskarte</h4> <p>Schauen Sie hier in die Karten! Die interaktive Landkreiskarte enthält flächendeckend hochauflösende Grund-Karten bis zu einem Maßstab von 1:1.000.</p> </div> <div style="padding: 5px;"> <h4>DSL-Verfügbarkeitskarte</h4> <p>Hier können Sie eine aktuelle Übersichtskarte einsehen bzw. herunterladen.</p> </div>	Links  www.gdi.bayern.de
--------------------	---	---	--

GeoBIS-Cham - Nutzung und Online-Hilfe	
<div style="border: 1px solid #ccc; border-radius: 5px; padding: 5px; margin-bottom: 5px; text-align: center;"> Kartendienst starten </div> <div style="border: 1px solid #ccc; border-radius: 5px; padding: 5px; margin-bottom: 5px; text-align: center;"> News & Updates </div> <p style="font-size: small;">Bitte beachten Sie zudem, dass der Start der Kartenanwendung je nach Serverlast einige Sekunden in Anspruch nehmen kann.</p>	<h4 style="margin: 0;">Wichtige Hinweise</h4> <ul style="list-style-type: none"> ➤ Bevor Sie beginnen ... ➤ Systemvoraussetzungen ➤ Systeminformationen ➤ Rechtliche Hinweise ➤ Glossar
<h4 style="margin: 0;">Navigation in der Karte</h4> <ul style="list-style-type: none"> • Benutzen der Werkzeugleiste • Benutzen der Maus • Benutzen der Tastatur • Benutzen der Übersichtskarte und der Lupe 	<h4 style="margin: 0;">Recherche von Karteninhalten</h4> <ul style="list-style-type: none"> • Suchen nach Inhalten der Karte • Identifizieren und erfragen von Inhalten der Karte • Nutzen von Rechercheergebnissen • Messen von Entfernungen und Flächen • Ermitteln von Koordinaten
<h4 style="margin: 0;">Nutzung der Karteninhalte</h4> <ul style="list-style-type: none"> • Arbeiten mit der interaktiven Legende • Beschreibung der Datenquellen • Beschreibung der Fachdateninhalte ! 	<h4 style="margin: 0;">Erweiterte Funktionen</h4> <ul style="list-style-type: none"> • Benutzen von Menü und Linkleiste • Benutzen der Druck-Funktion • Benutzen der Maßstabs-Funktion
>> Detaillierte Informationen zu Konzeption und Technik <<	

Name	Symbol	Aktion und Beschreibung
Karte vergrößern ...		Klicken und ein Rechteck aufziehen. Drücken und halten Sie die linke Maustaste. Ziehen Sie damit ein Rechteck über die für Sie interessante Region auf. Wenn Sie die Maustaste lösen, wird der dadurch ausgewählte Kartenausschnitt vergrößert und zentriert dargestellt. Hinweis: Hierdurch wird das aktive Werkzeug verändert.
Karte verkleinern ...		Klicken und ein Rechteck aufziehen. Drücken und halten Sie die linke Maustaste. Ziehen Sie damit ein Rechteck über die für Sie interessante Region auf. Wenn Sie die Maustaste lösen, wird die Karte so verkleinert, dass der bislang angezeigte Ausschnitt in das aufgezoogene Rechteck passt. Je kleiner Sie das Rechteck machen, desto kleiner wird auch die Karte dargestellt. Hinweis: Hierdurch wird das aktive Werkzeug verändert.
Karte verschieben ...		Klicken und den Kartenausschnitt verschieben. Drücken und halten Sie die linke Maustaste. Verschieben Sie damit den Karteninhalt dynamisch nach Bedarf. Wenn Sie die Maustaste lösen, wird die Karte an der Stelle neu zentriert, an der Sie die Maustaste gelöst haben. Hinweis: Hierdurch wird das aktive Werkzeug verändert.
Vollständige Ausdehnung		Den ursprünglichen Kartenausschnitt wieder herstellen. Durch einen Klick auf diese Schaltfläche wird die Darstellung des ursprünglichen Kartenausschnittes wieder hergestellt. Hinweis: Hierdurch wird das aktive Werkzeug nicht verändert.
Vorherige Ausdehnung		Den vorherigen Kartenausschnitt wieder herstellen. Durch einen Klick auf diese Schaltfläche wird die Darstellung des vorangegangenen Kartenausschnittes wieder hergestellt. Das Werkzeug ist demnach zu Beginn einer Sitzung inaktiv. Es werden während einer Sitzung bis zu 10 solcher Ausschnitte sozusagen als Darstellungshistorie zwischengespeichert. Hinweis: Hierdurch wird das aktive Werkzeug nicht verändert.
Nächste Ausdehnung		Den nächsten Kartenausschnitt wieder herstellen. Durch einen Klick auf diese Schaltfläche wird die Darstellung des in der Darstellungshistorie nächsten bereits verwendeten Kartenausschnittes wieder hergestellt. Das Werkzeug ist demnach nur aktiv, wenn die Funktion "Vorherige Ausdehnung" schon einmal benutzt worden ist. Es werden während einer Sitzung bis zu 10 solcher Ausschnitte zwischengespeichert. Hinweis: Hierdurch wird das aktive Werkzeug nicht verändert.
Lupe ...		Einen Kartenausschnitt vergrößern. Den detaillierten Umgang mit diesem Werkzeug entnehmen Sie bitte der Seite "Benutzen der Lupe". Hinweis: Hierdurch wird das aktive Werkzeug nicht verändert.
Identifizieren ...		Klicken und Inhalte der Karte identifizieren bzw. erfragen. Mithilfe dieses Werkzeuges können Sie interessante Elemente der Karte anklicken. Positionieren Sie hierfür den Mauszeiger möglichst genau auf dem betreffenden Element. Durch einen Klick mit der linken Maustaste wird der Karte ein Symbol hinzugefügt. Daneben werden Informationen zu dem/den nun identifizierten Element(en) dargestellt. Den detaillierten Umgang mit diesem Werkzeug entnehmen Sie bitte der Seite "Identifizieren und erfragen von Inhalten der Karte". Hinweis: Hierdurch wird das aktive Werkzeug verändert.
Messen ...		Messen von Entfernungen und Flächen bzw. Ermitteln von Koordinaten. Den detaillierten Umgang mit diesem Werkzeug entnehmen Sie bitte der Seite "Messen von Entfernungen und Flächen; Ermitteln von Koordinaten". Hinweis: Hierdurch wird das aktive Werkzeug verändert.
Übersichtskarte einblenden		Die Übersichtskarte ein- und ausblenden. Mithilfe dieser Schaltfläche blenden Sie die Übersichtskarte nach Bedarf ein oder aus. Den detaillierten Umgang mit diesem Werkzeug entnehmen Sie bitte der Seite "Benutzen der Übersichtskarte". Hinweis: Hierdurch wird das aktive Werkzeug nicht verändert.

GeobIS-Cham, WebGIS des Landkreises Cham - Windows Internet Explorer

http://gis2.landkreis-cham.de/webgis/Default.aspx

Geographischer BürgerService

Suche nach ... | Ausgabe

Ergebnisse

Karteninhalt

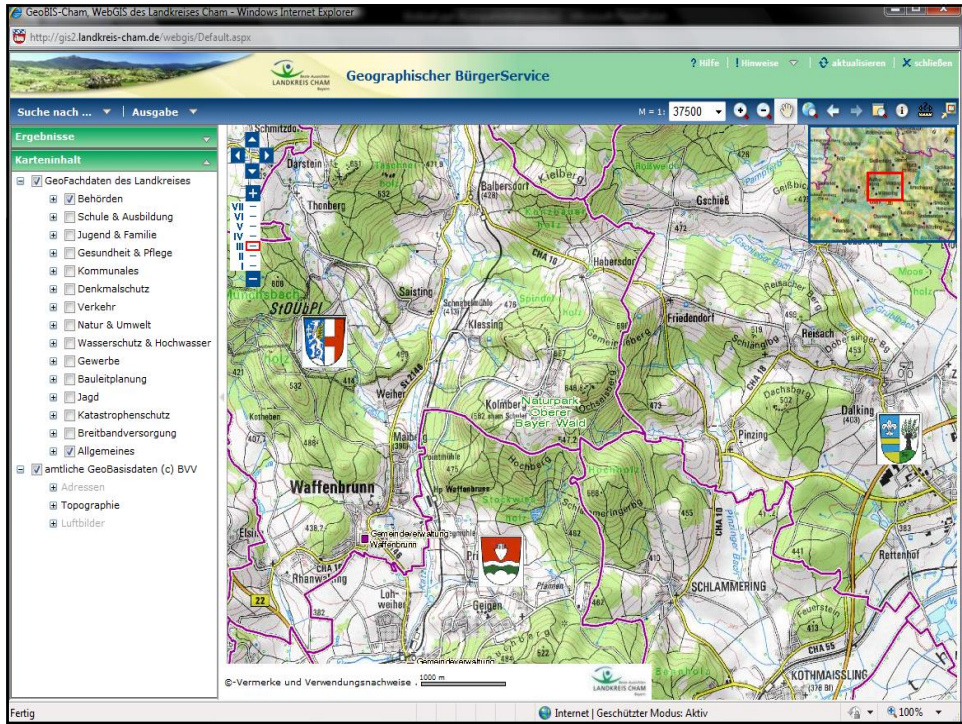
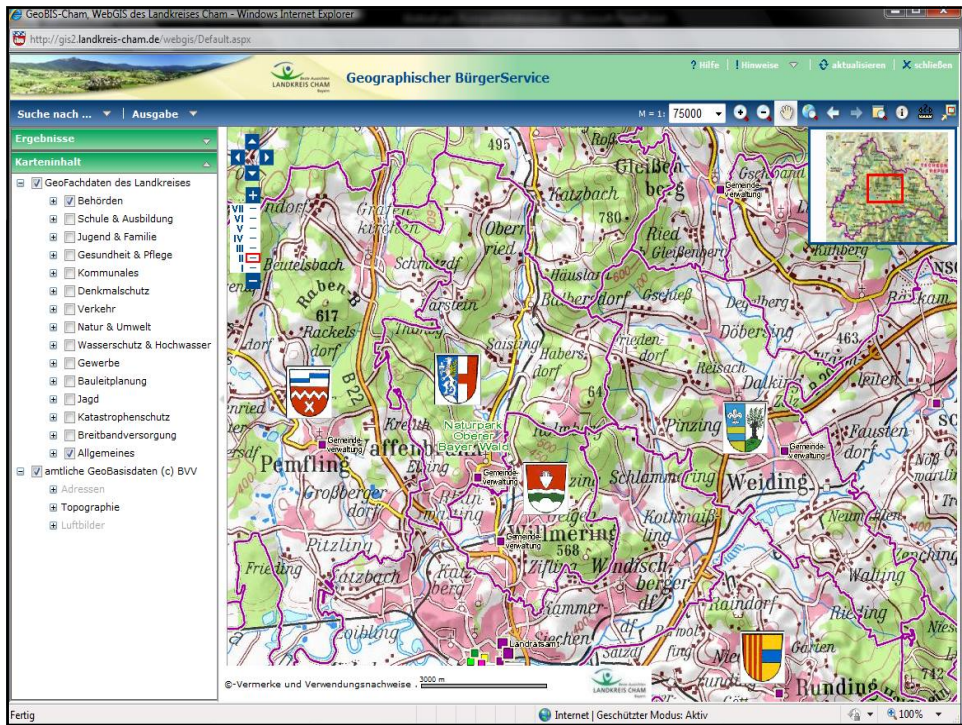
- GeoFachdaten des Landkreises
 - Behörden
 - Schule & Ausbildung
 - Jugend & Familie
 - Gesundheit & Pflege
 - Kommunales
 - Denkmalschutz
 - Verkehr
 - Natur & Umwelt
 - Wasserschutz & Hochwasser
 - Gewerbe
 - Bauleitplanung
 - Jagd
 - Katastrophenschutz
 - Breitbandversorgung
 - Allgemeines
- amtliche GeoBasisdaten (c) BV
 - Adressen
 - Topographie
 - Luftbilder

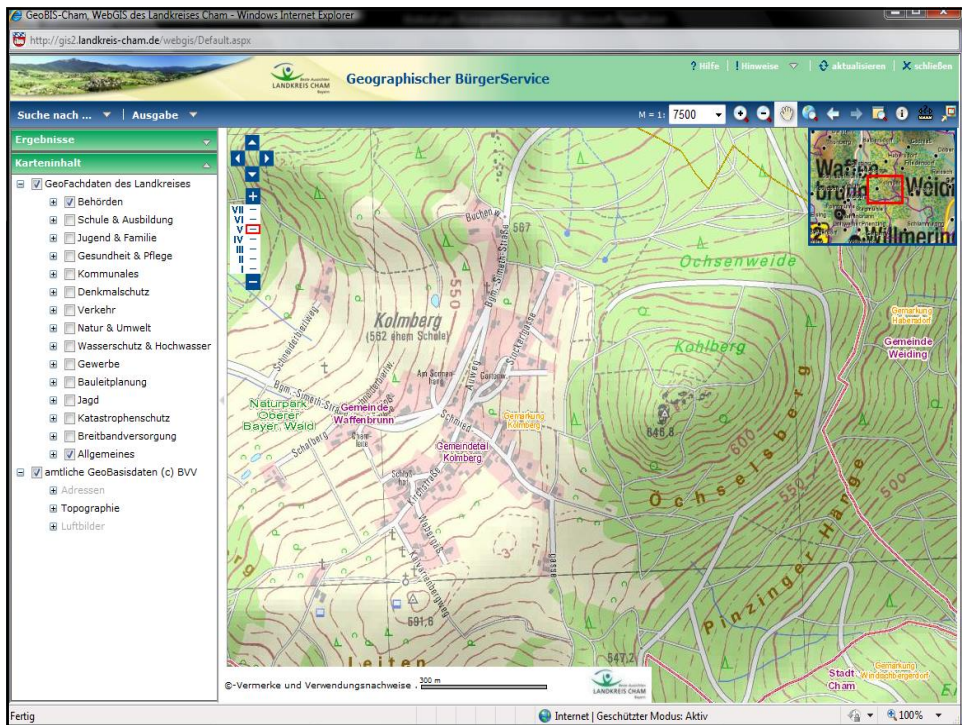
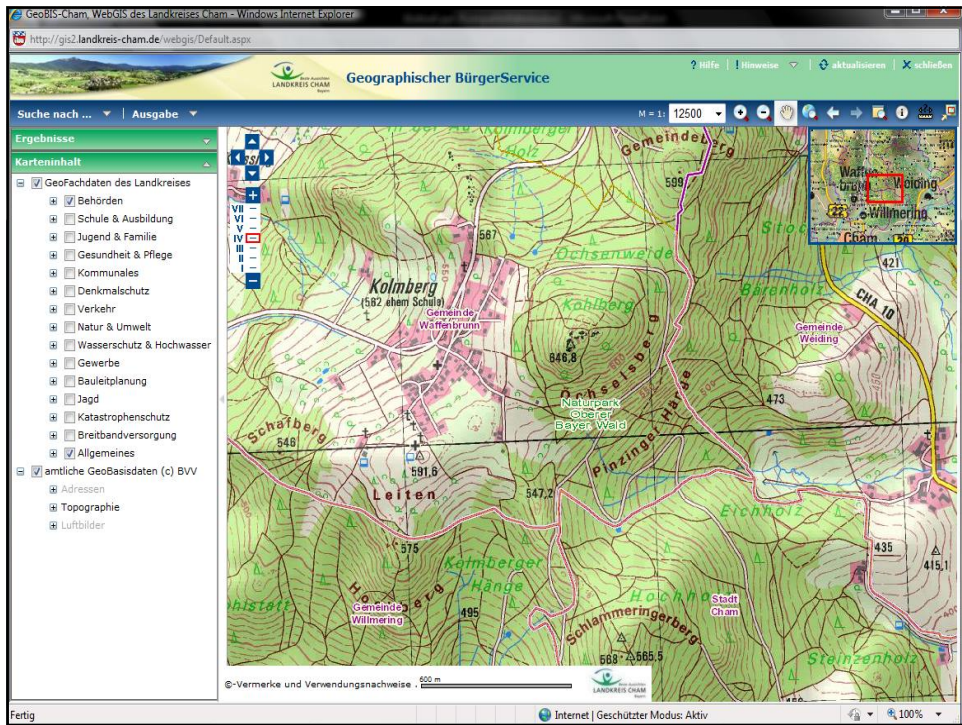
Landratsamt Cham

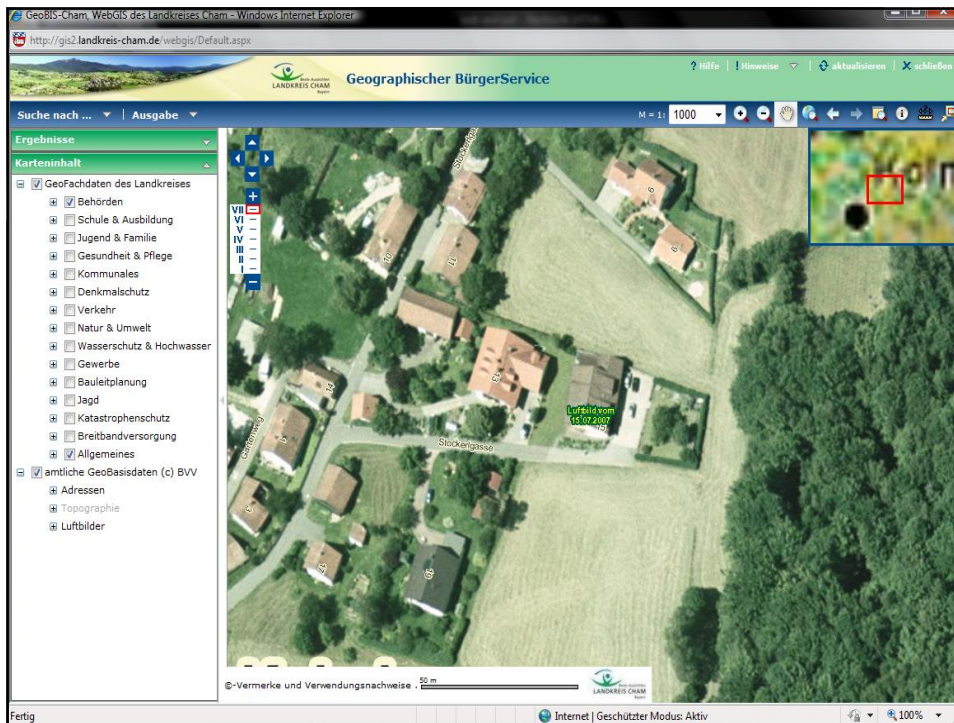
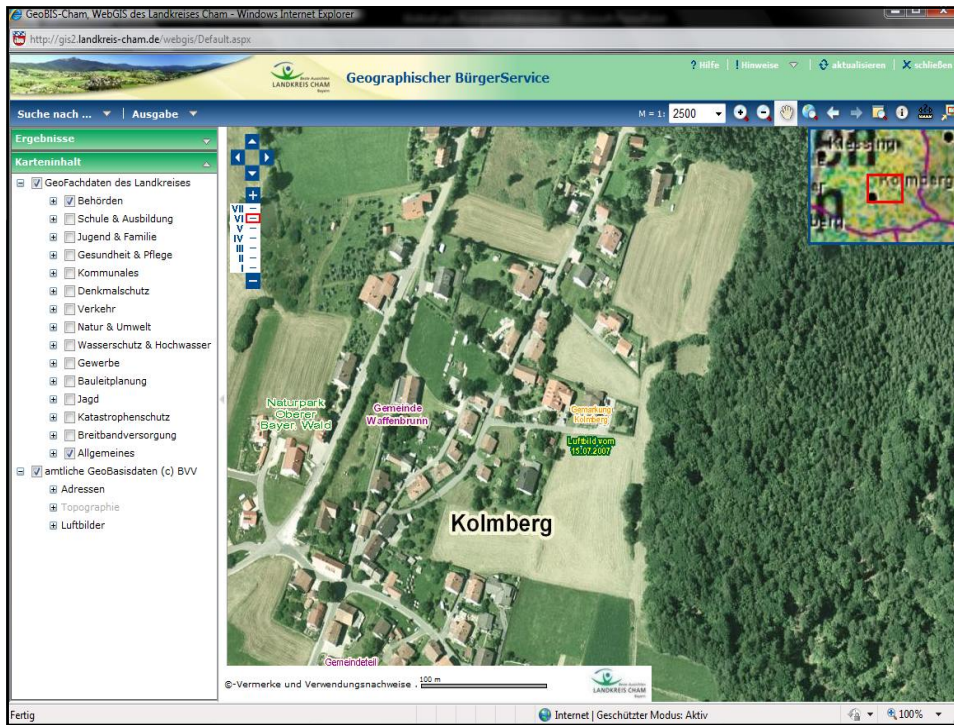
Name Landratsamt Cham
 Ort Cham
 Postleitzahl 93413
 Straße Rachelstraße
 Hausnummer 6
 Internet ... öffnen

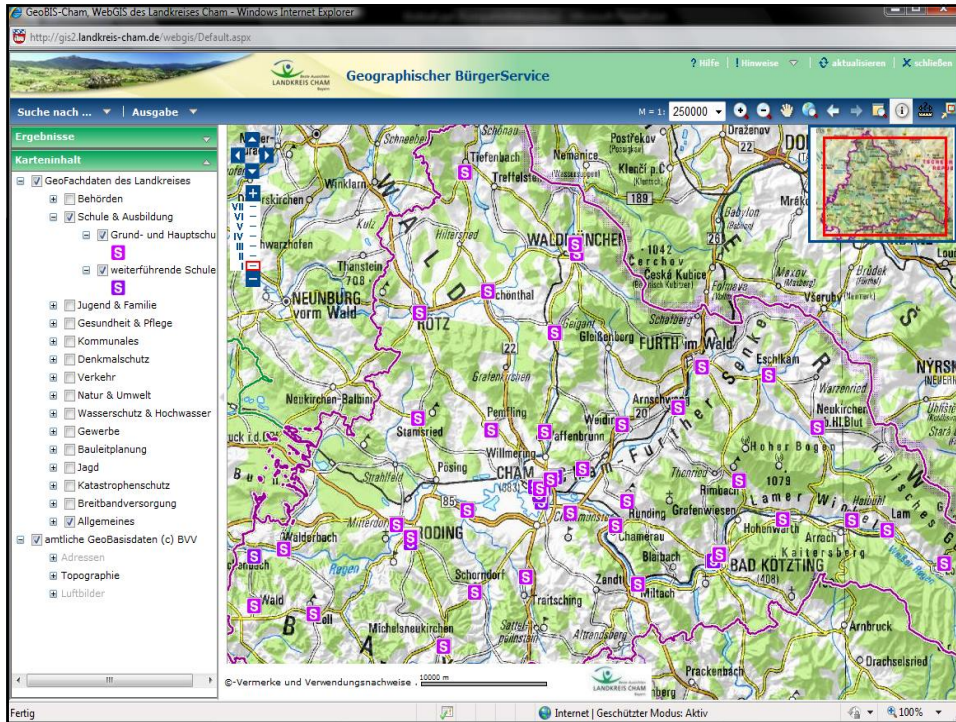
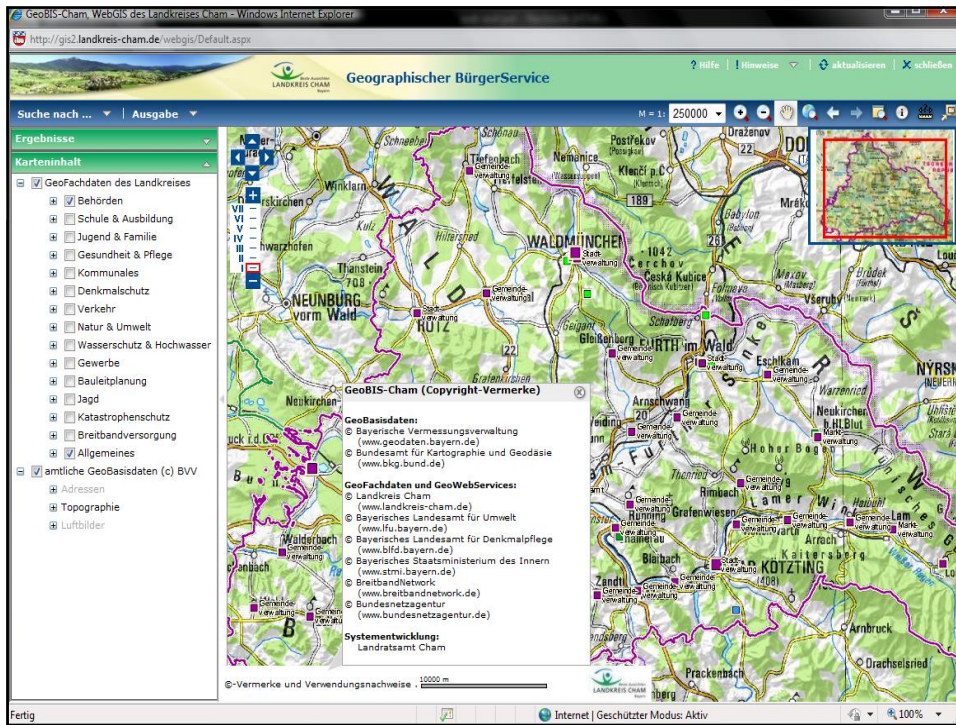
©-Vermerke und Verwendungsnachweise: 1:0000 m

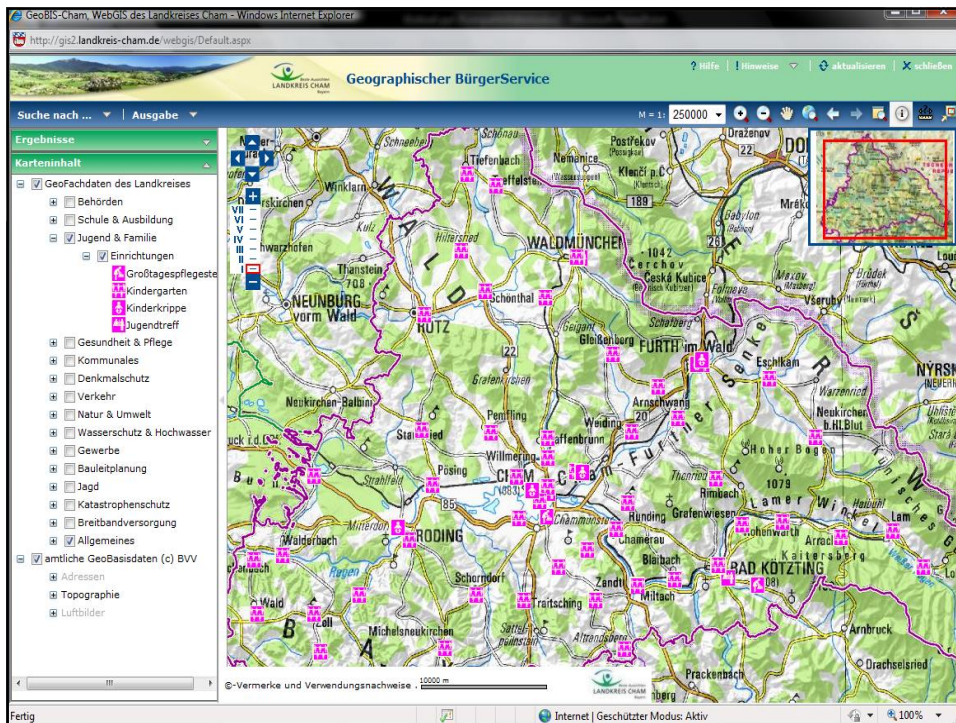
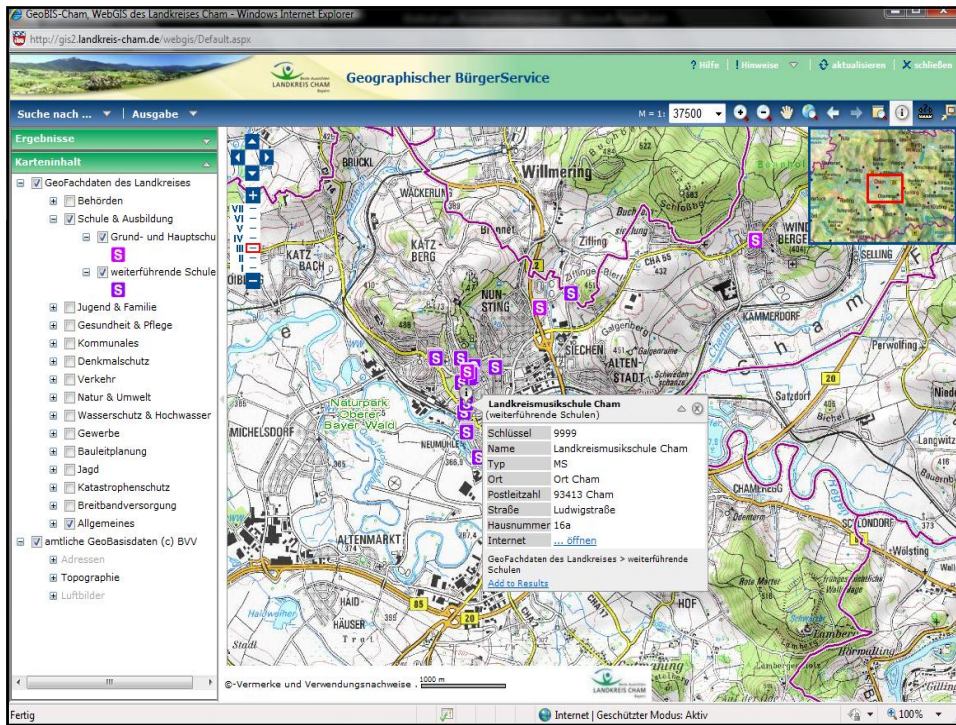
Fertig | Internet | Geschützter Modus: Aktiv

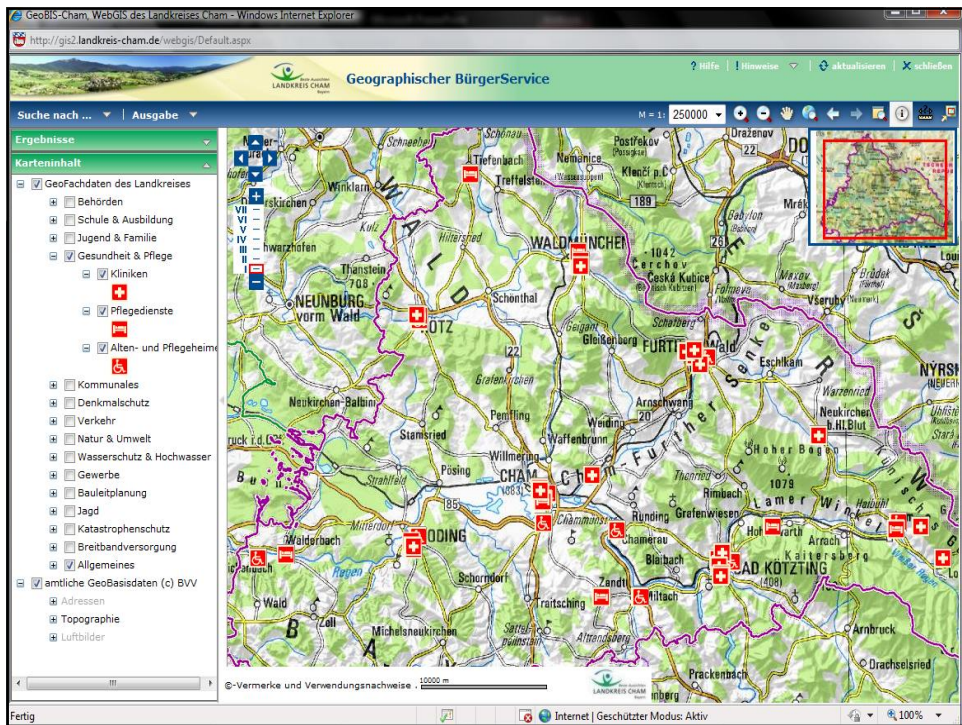
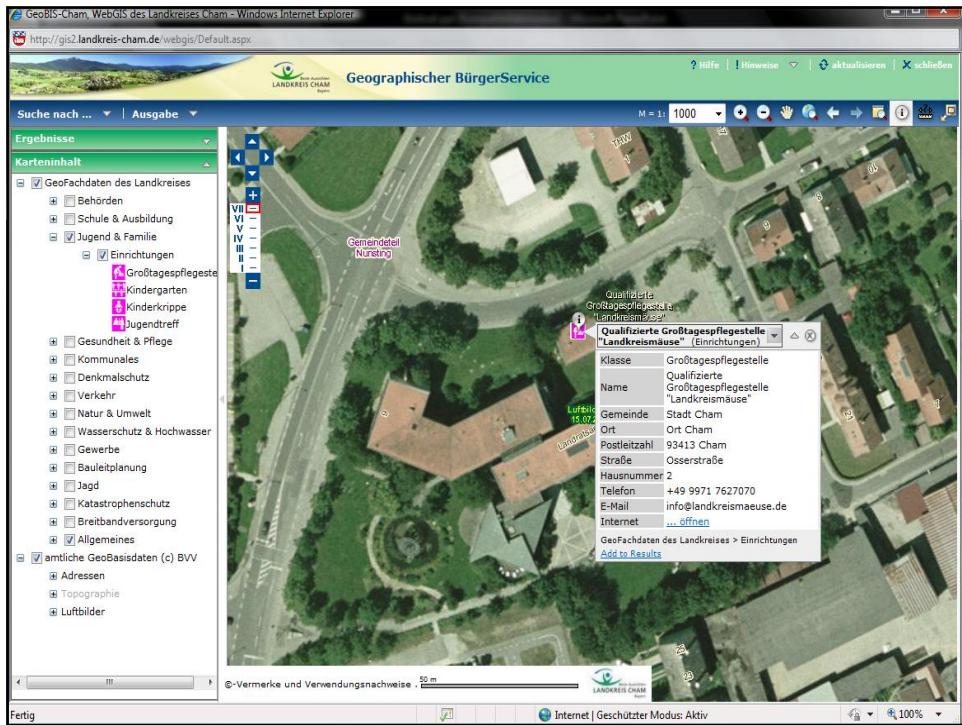


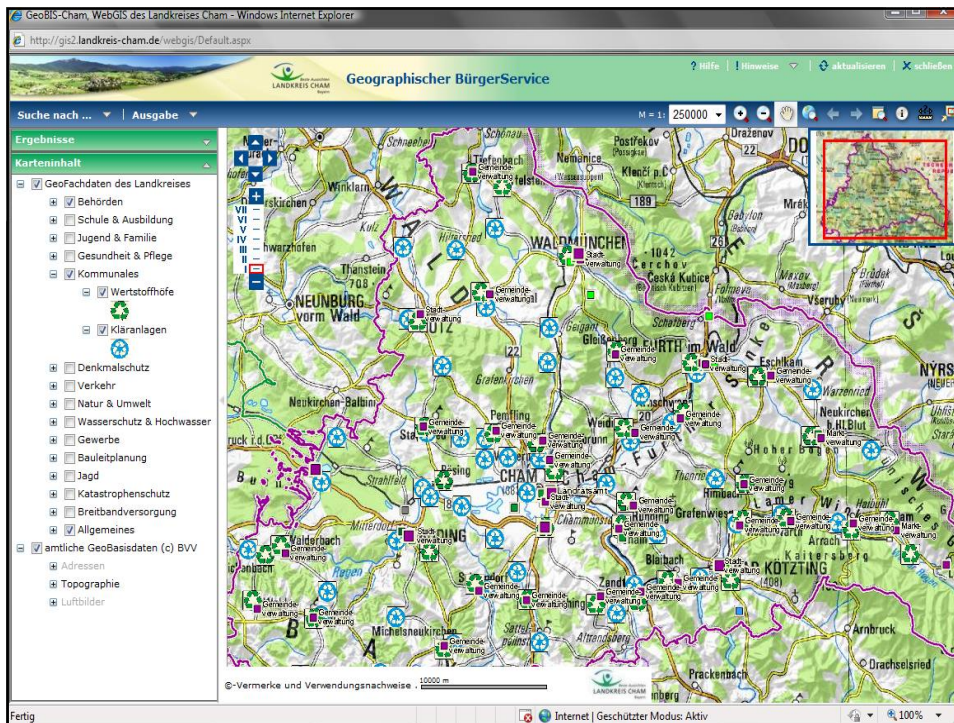
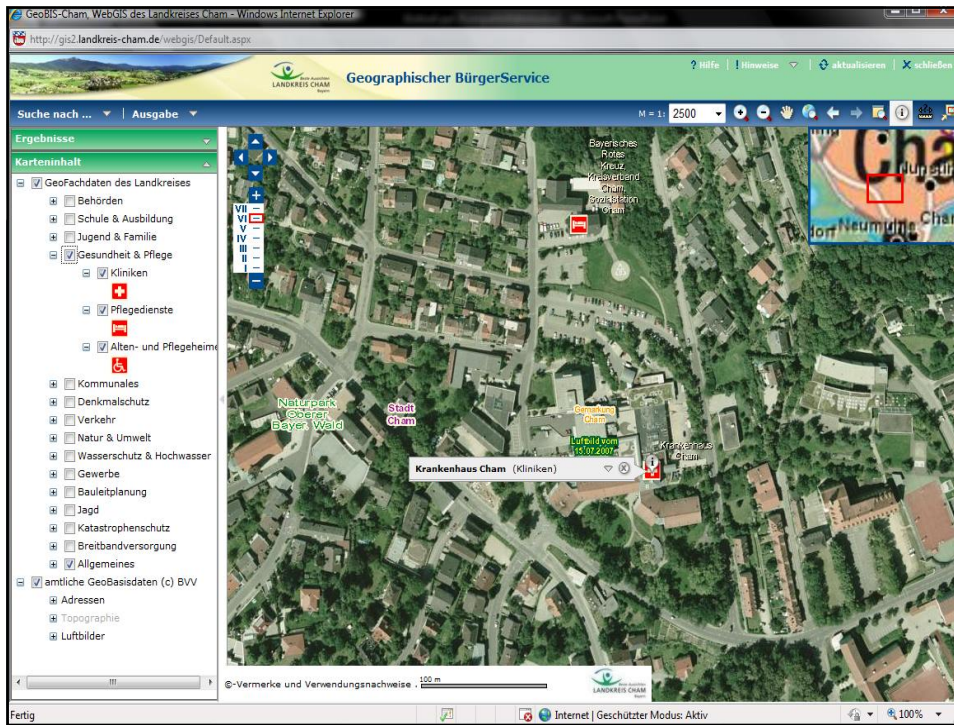


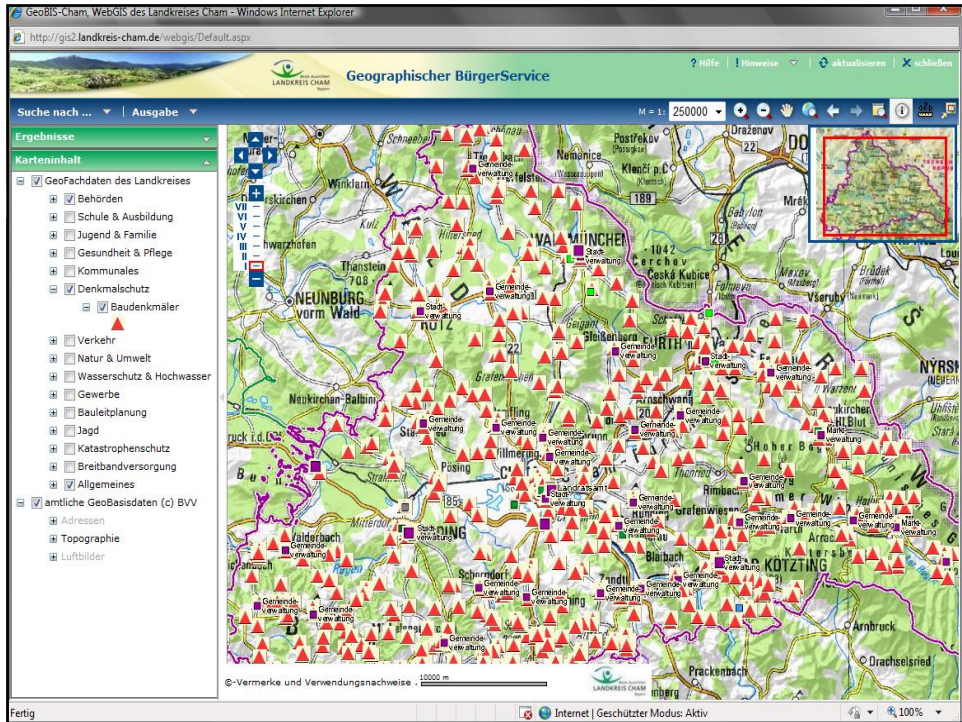
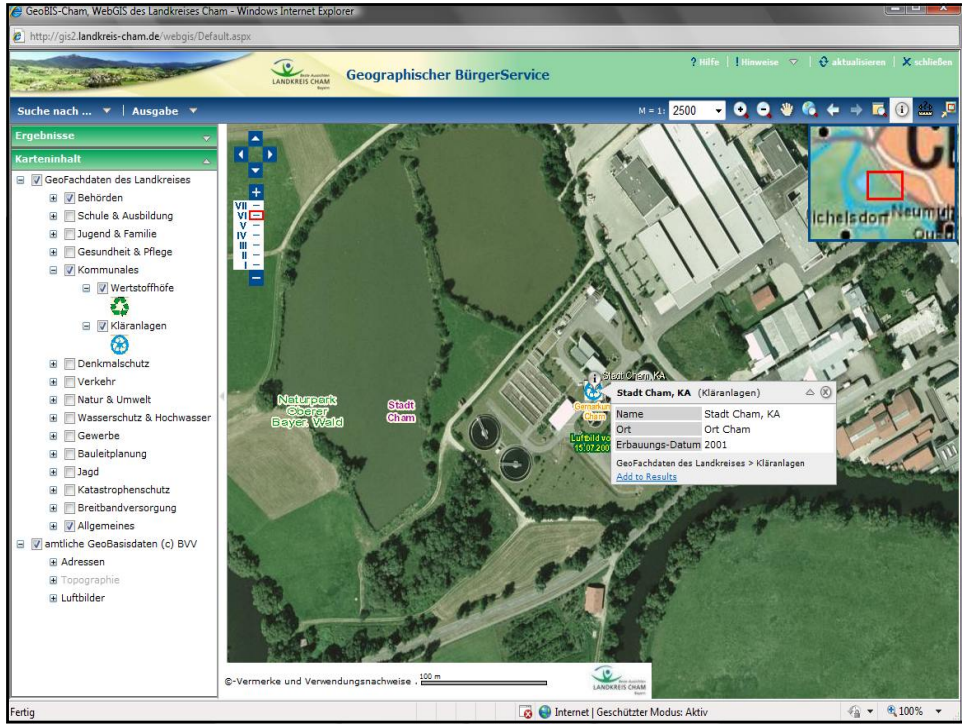


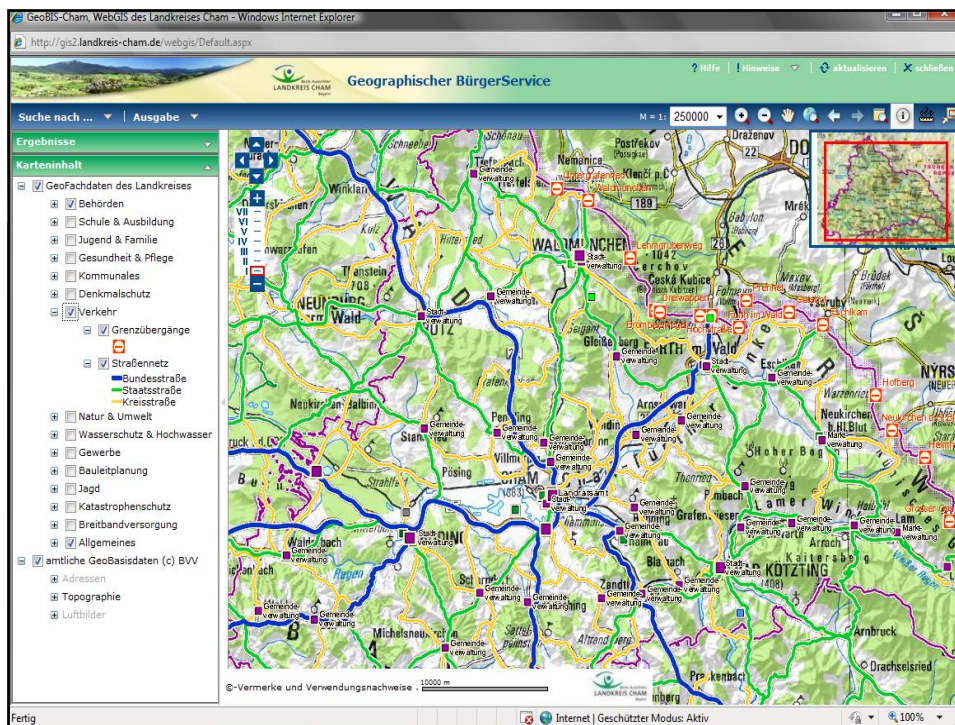
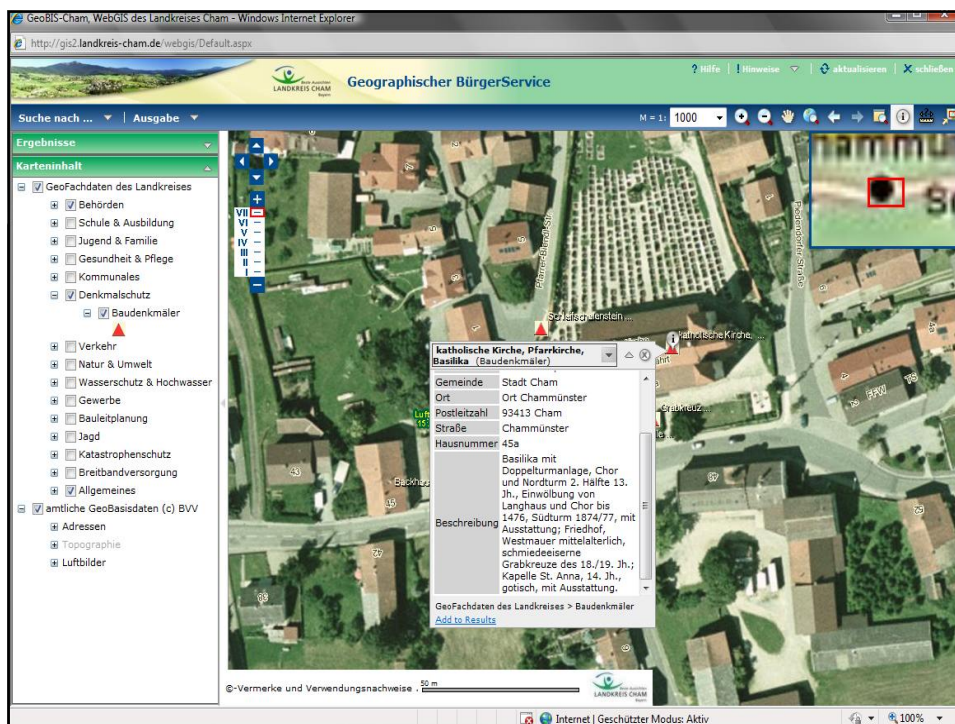


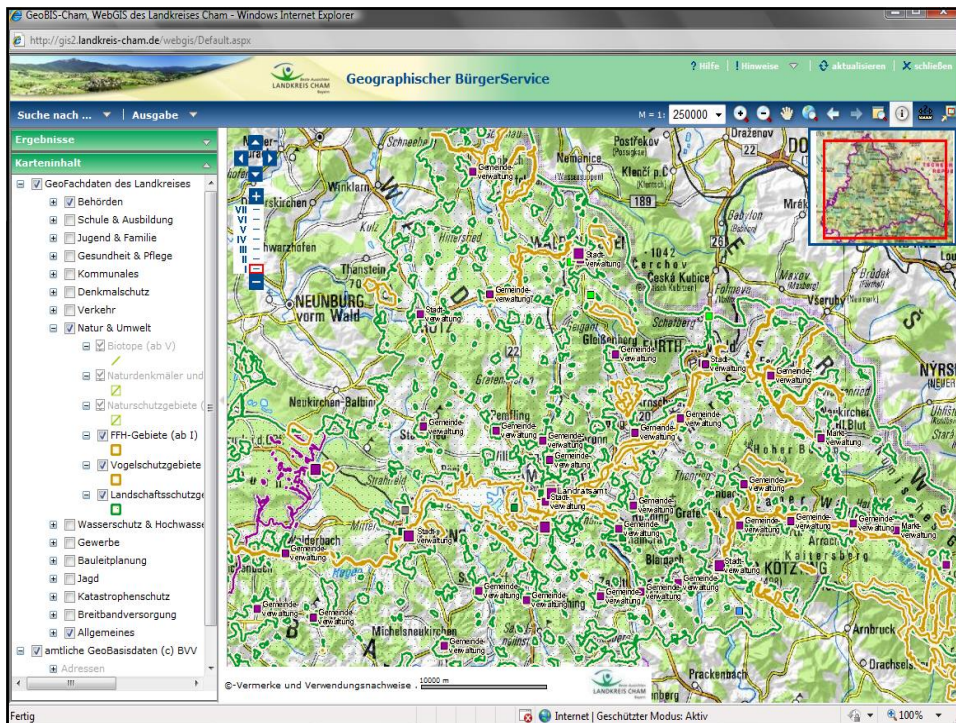
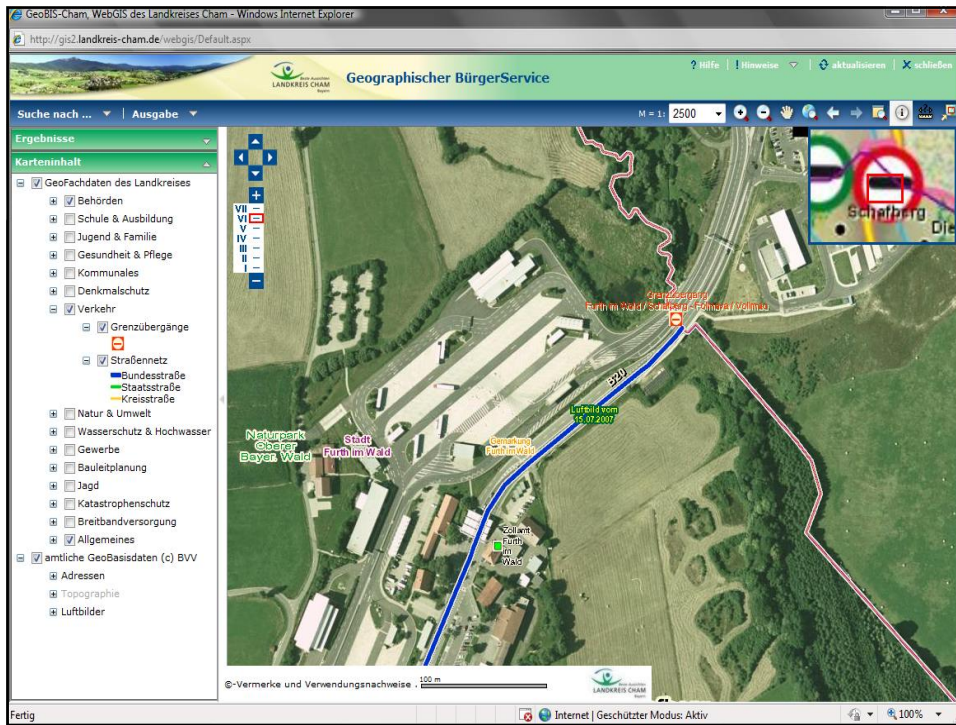


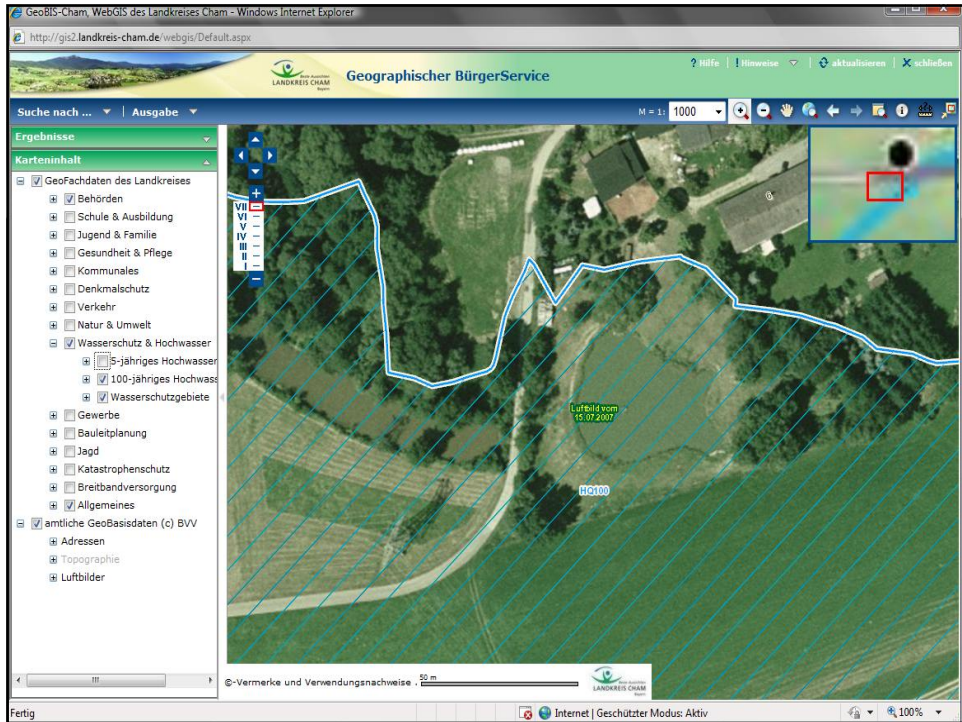
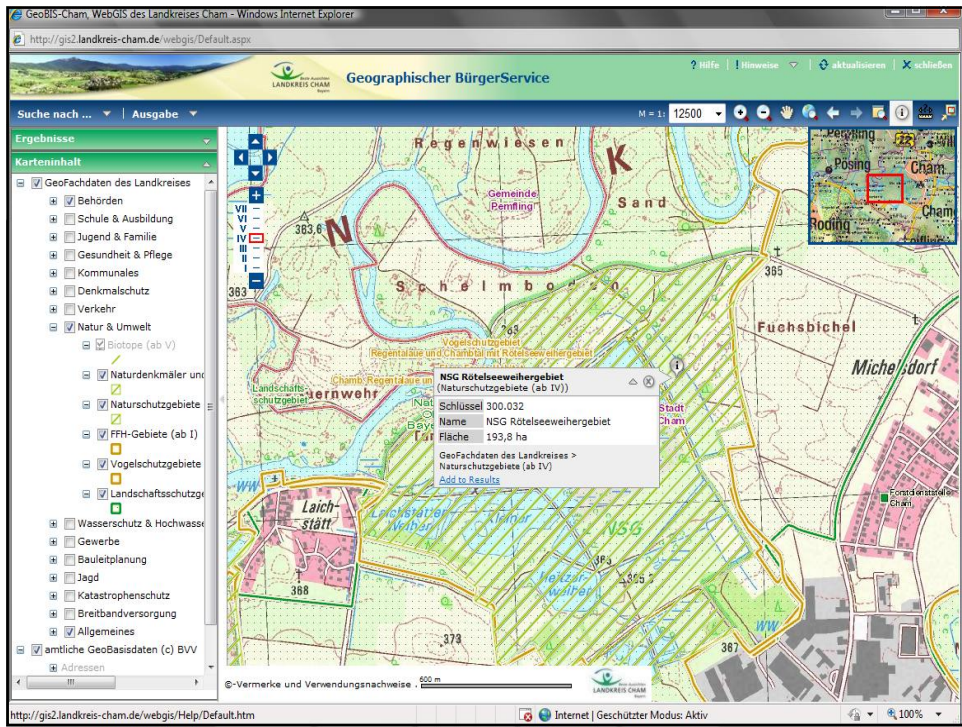


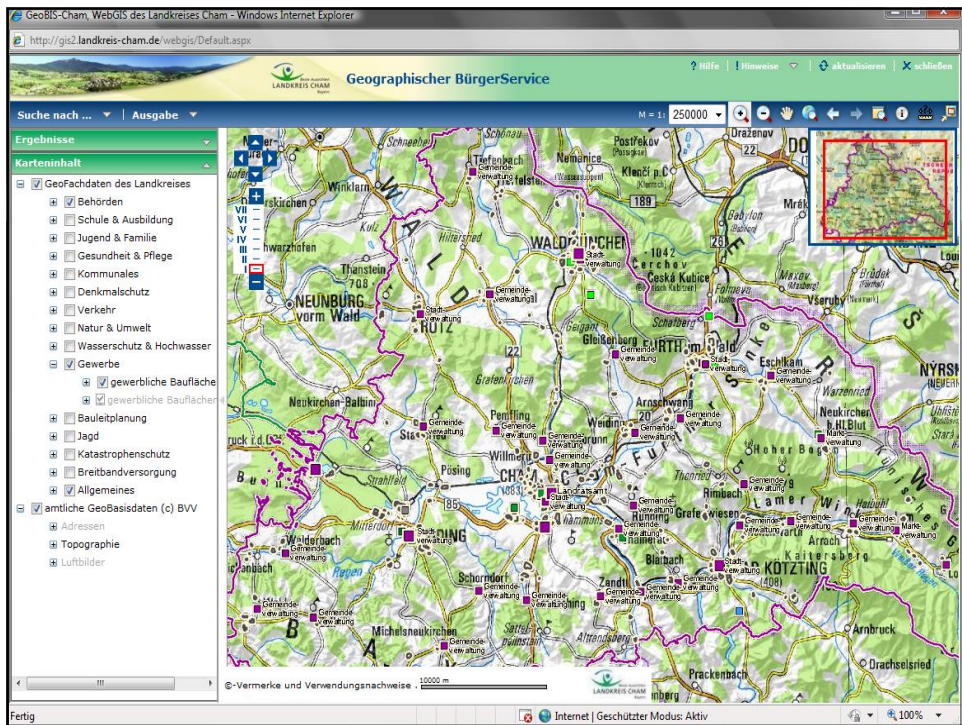
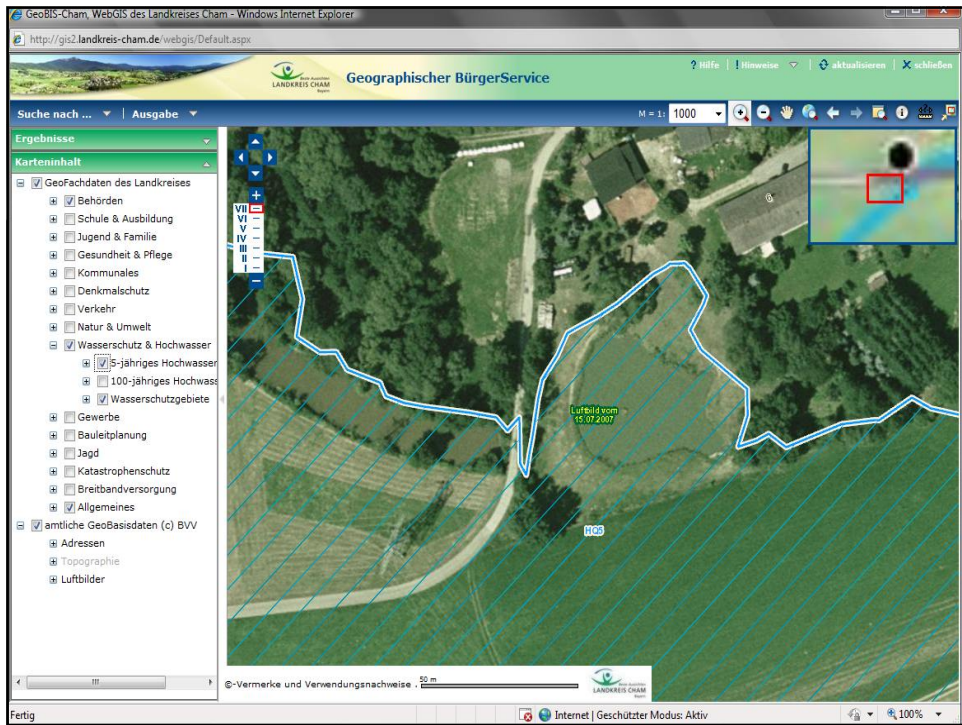


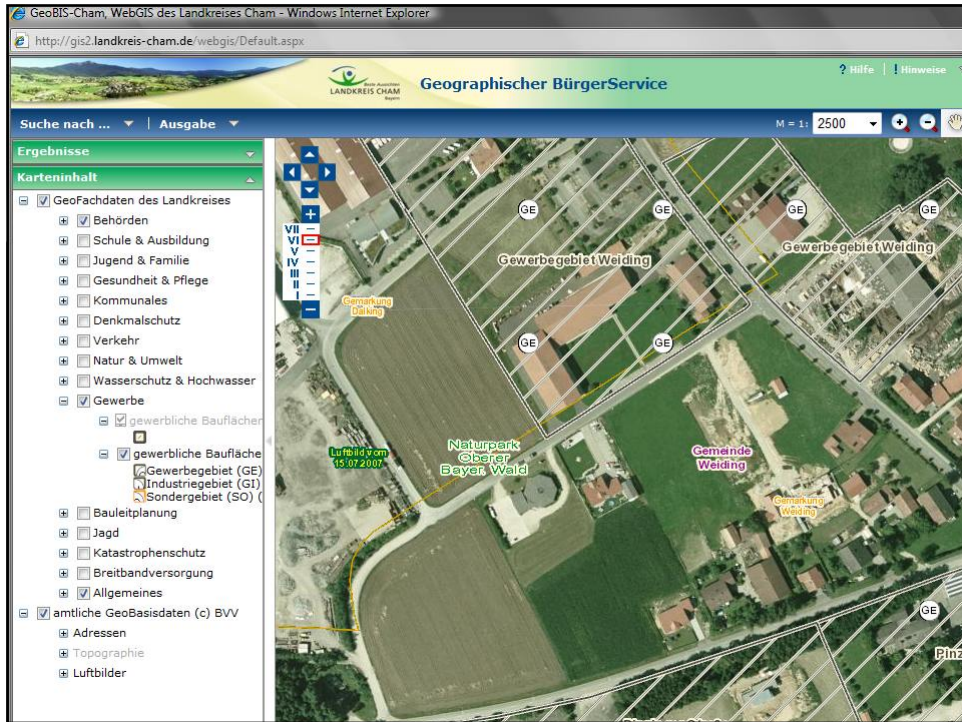
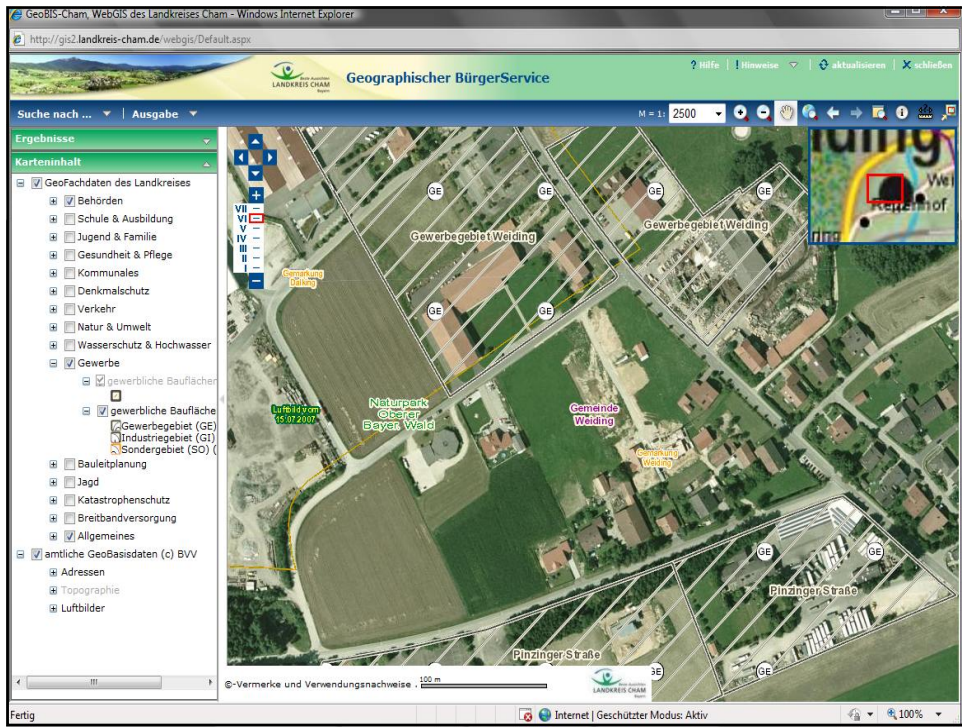


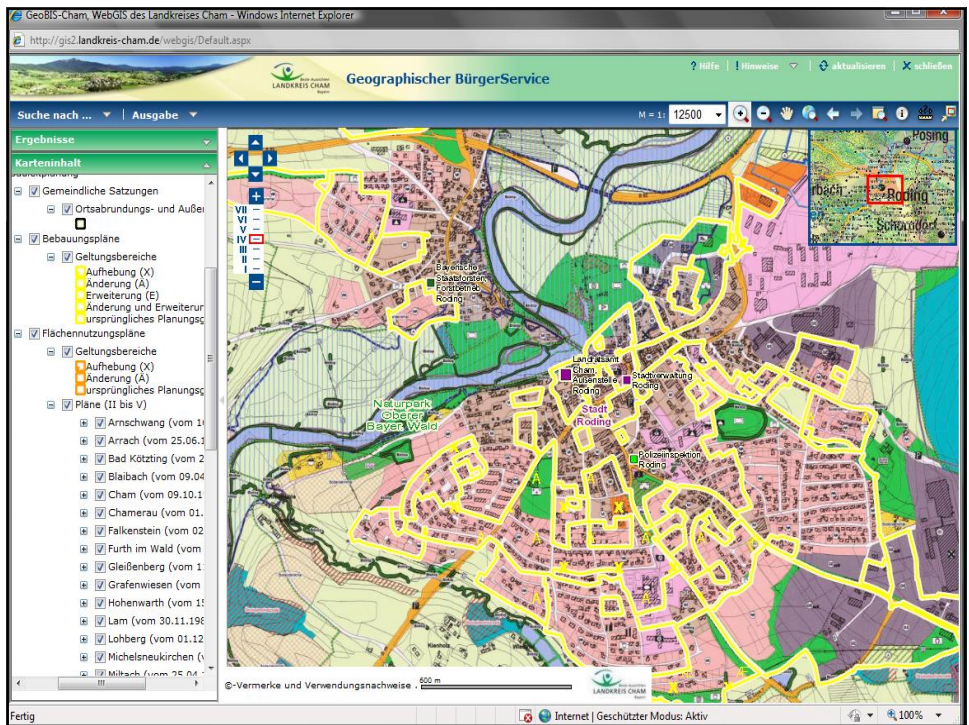
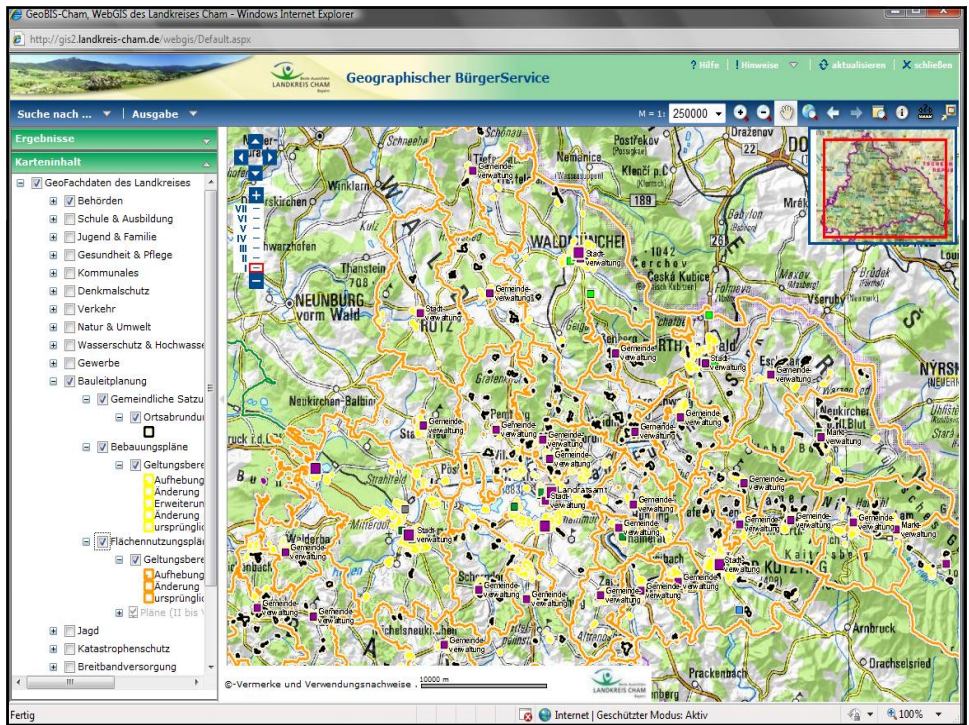


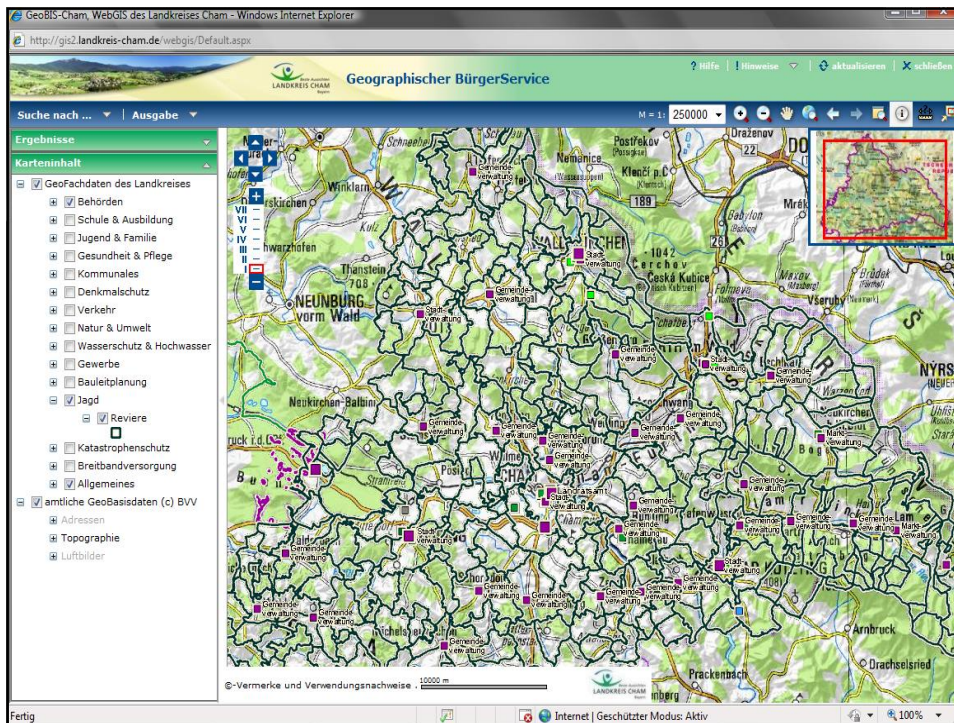
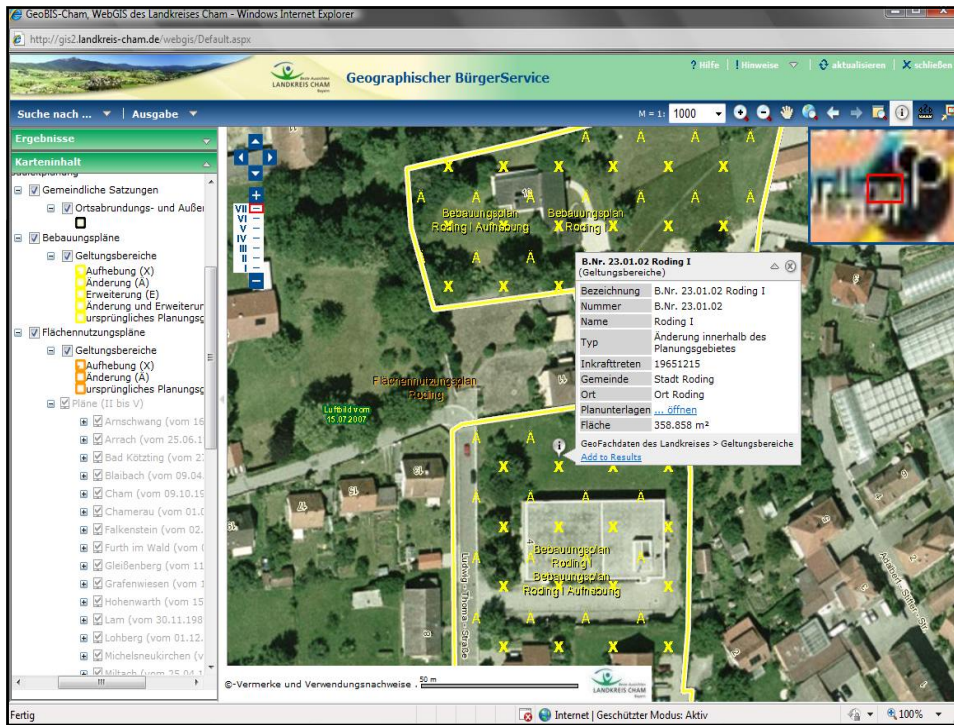


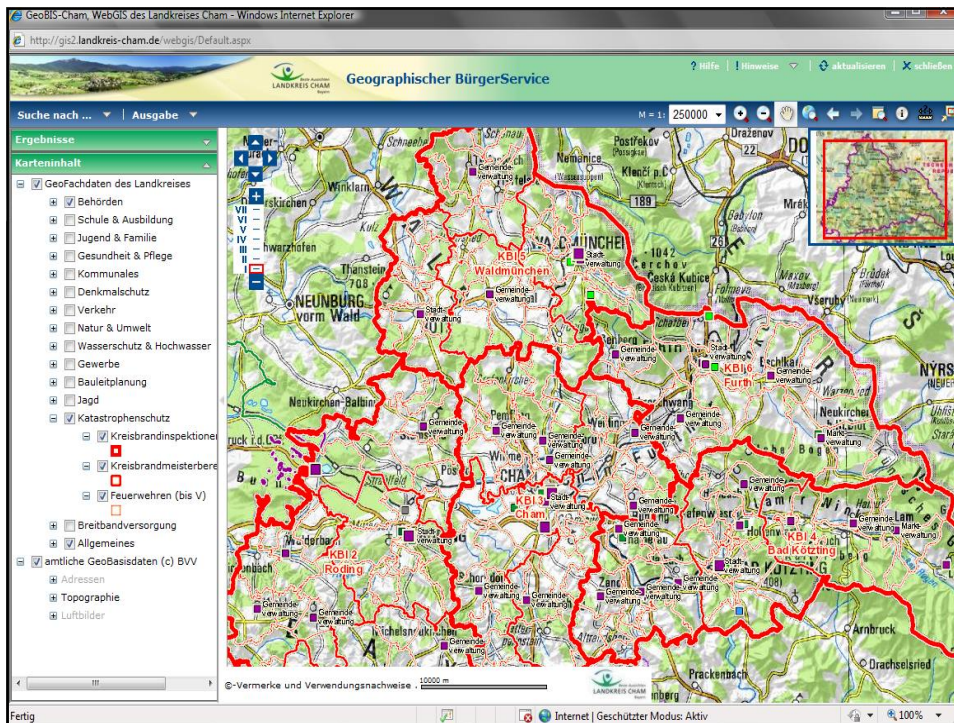
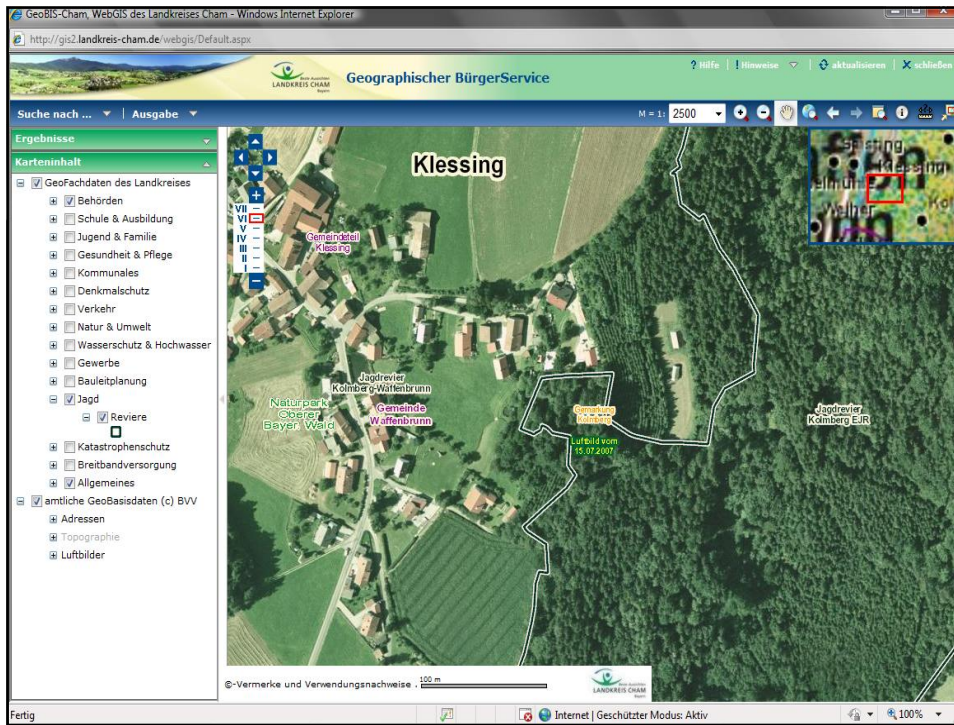


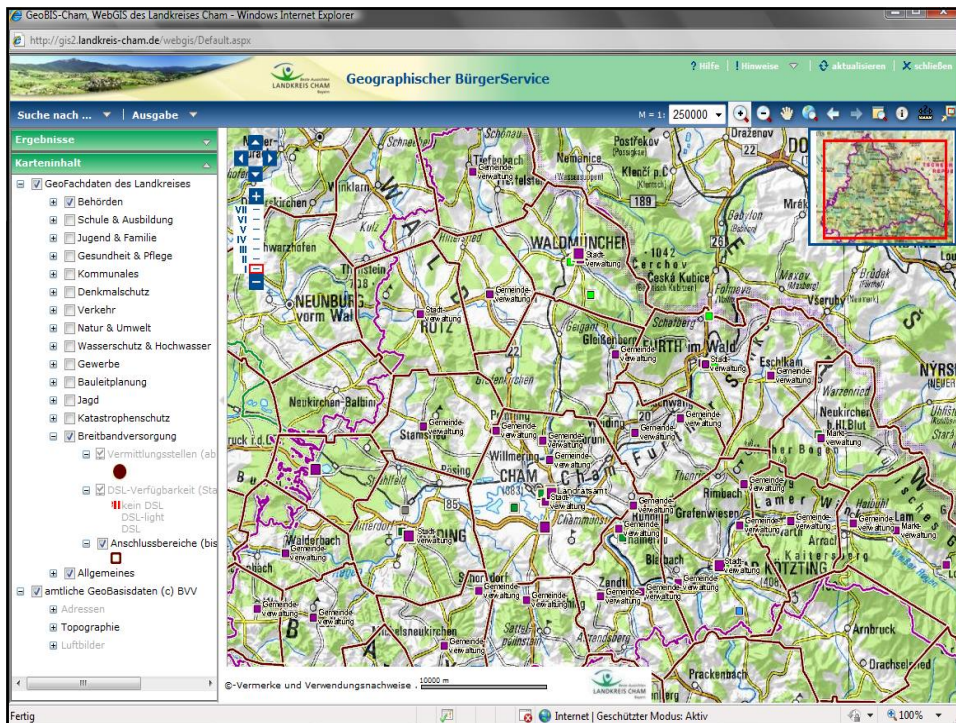
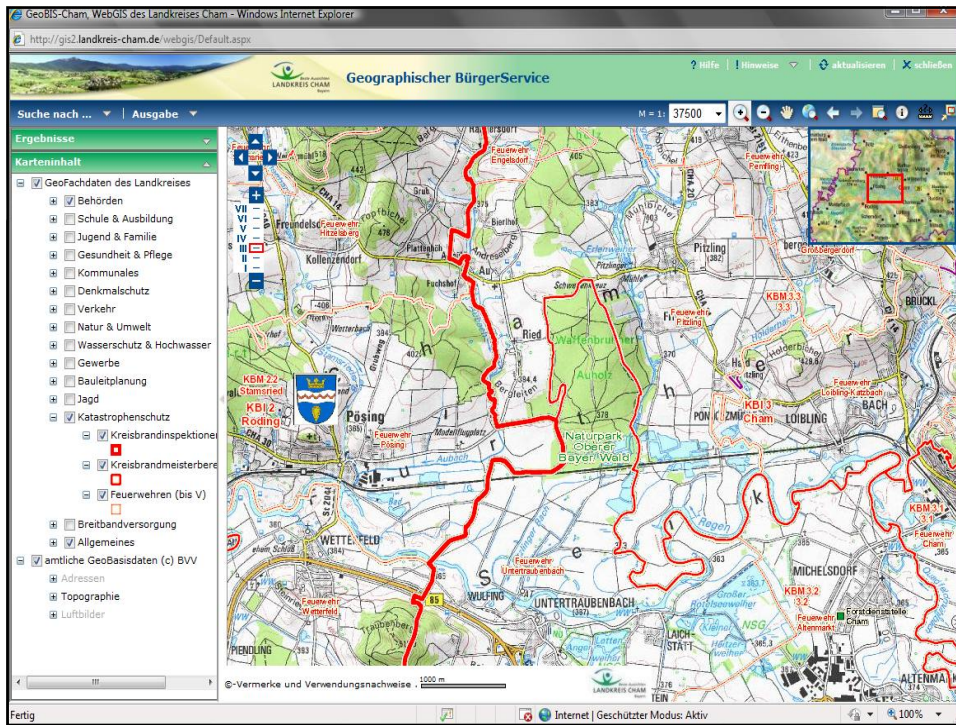


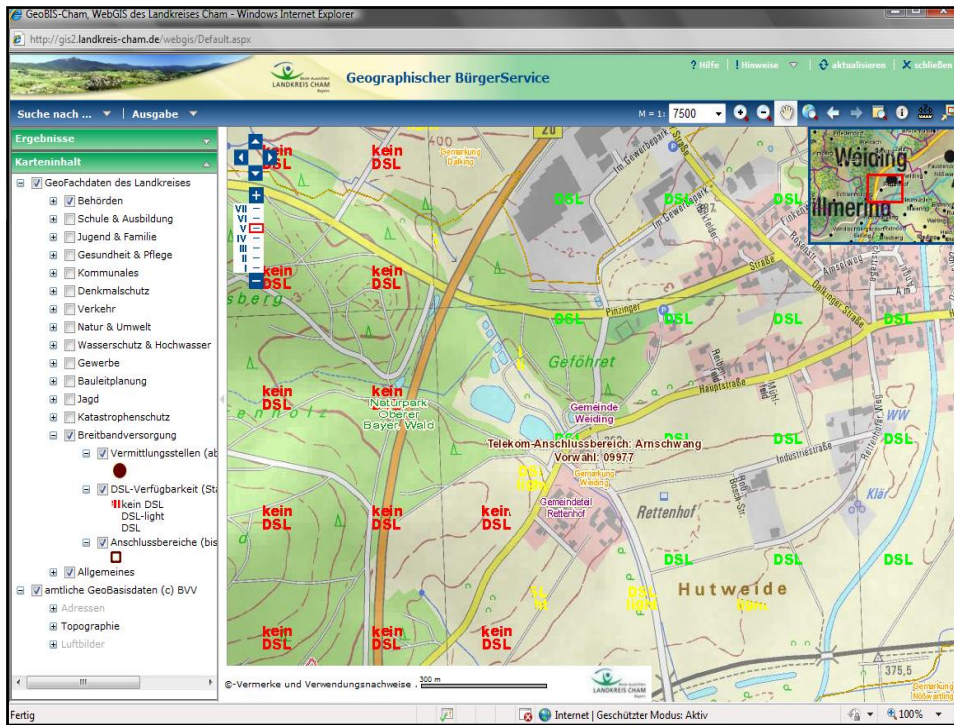












Geographische Informationssystem | Landratsamt Cham

Mehr Infos <http://www.landkreis-cham.de/>

[Home](#) [Aktuelles](#) [Bürger-Service](#) [Wirtschaft](#) [Innovation](#) [Tourismus](#) [Bildung](#) [Kultur](#)

Folien:
<http://www2.landkreis-cham.de/lkGIS/Publikationen.aspx>

Dr. -Ing. Ulrich Huber